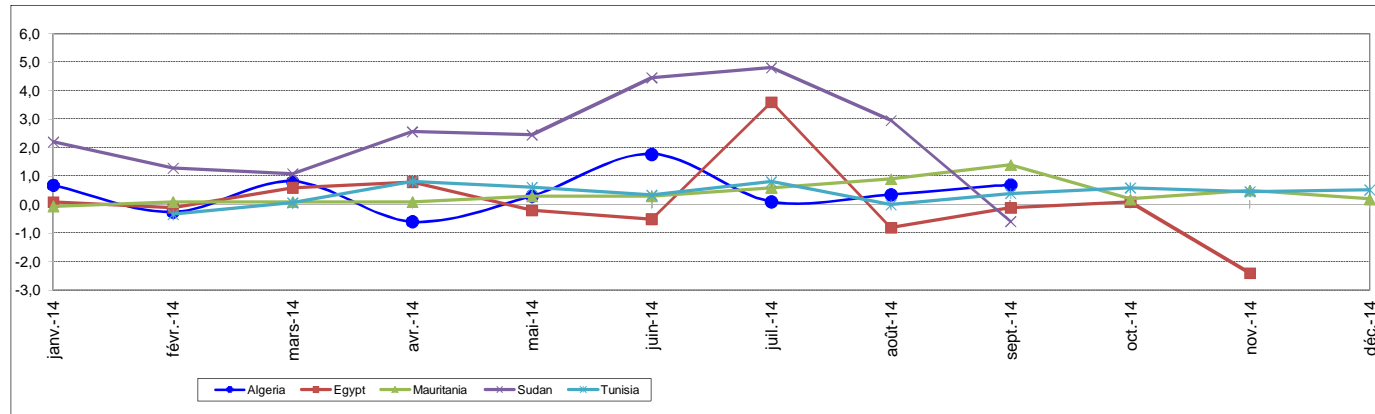


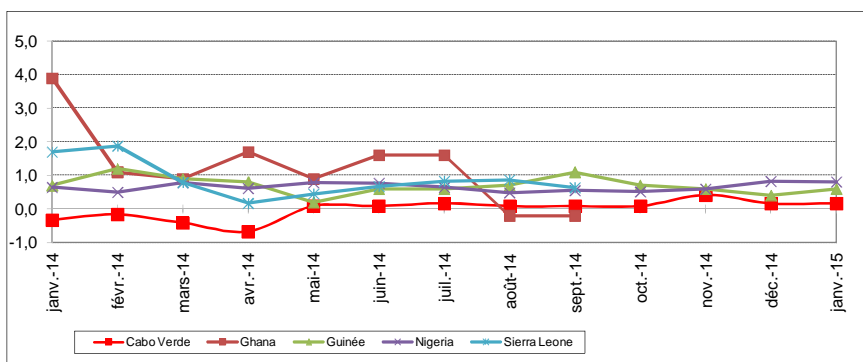
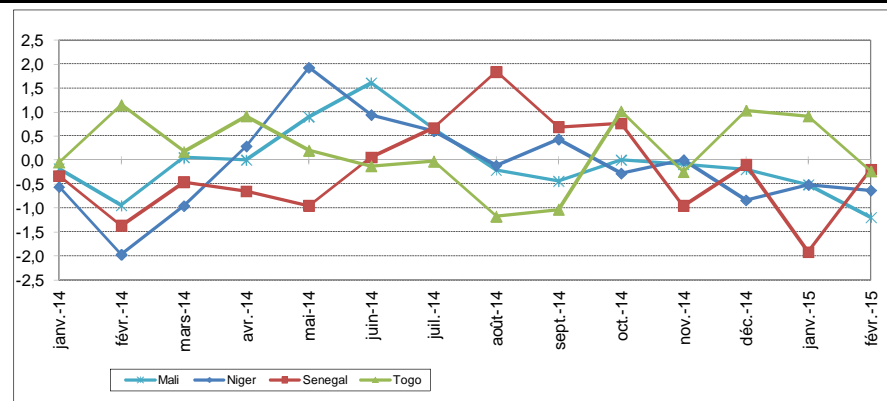
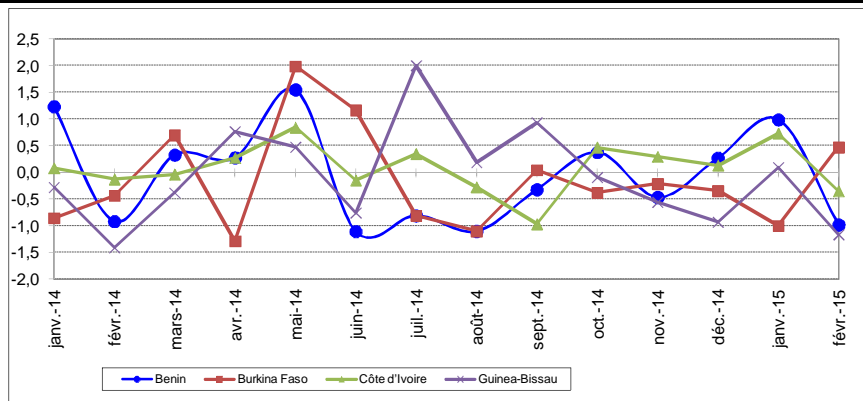
**NORTHERN AFRICA SUB-REGION : MONTHLY PERCENTAGE CHANGE IN PRICE INDEXES**

	janv-14	févr-14	mars-14	avr-14	mai-14	juin-14	juil-14	août-14	sept-14	oct-14	nov-14	déc-14	janv-15	févr-15	mars-15	avr-15	mai-15	juin-15	juil-15	août-15	sept-15	
Algeria	0,69	-0,25	0,81	-0,59	0,30	1,77	0,11	0,36	0,70													
Egypt	0,10	-0,10	0,60	0,80	-0,20	-0,50	3,60	-0,80	-0,10	0,10	-2,40											
Libya																						
Mauritania	-0,05	0,10	0,10	0,10	0,30	0,30	0,60	0,90	1,40	0,20	0,50	0,20										
Sudan	2,20	1,29	1,09	2,56	2,45	4,46	4,81	2,96	-0,58													
Tunisia		-0,34	0,07	0,82	0,61	0,34	0,81	0,00	0,40	0,60	0,46	0,52										



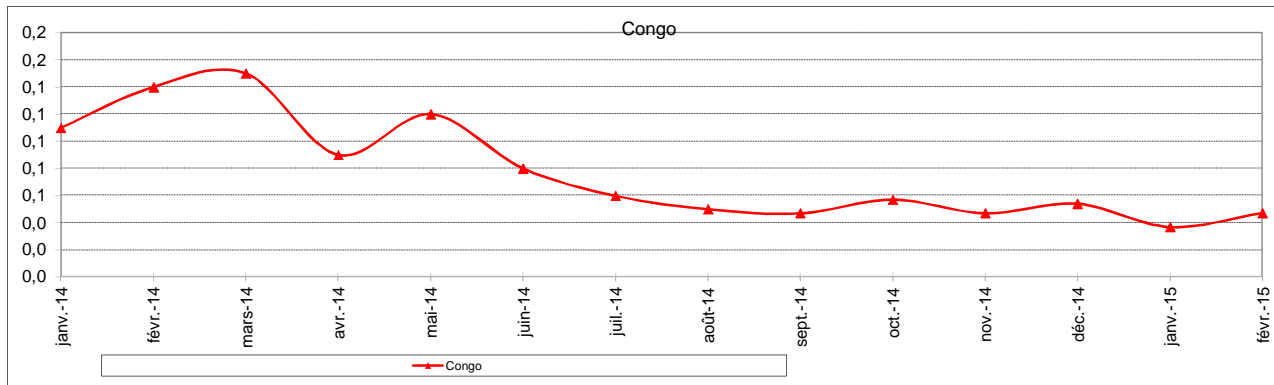
WESTERN AFRICA SUB-REGION : MONTHLY PERCENTAGE CHANGE IN PRICE INDEXES

	janv-14	févr-14	mars-14	avr-14	mai-14	juin-14	juil-14	août-14	sept-14	oct-14	nov-14	déc-14	janv-15	févr-15	mars-15	avr-15	mai-15	juin-15	juil-15	août-15	sept-15	
Benin	1,23	-0,92	0,33	0,27	1,55	-1,11	-0,81	-1,10	-0,32	0,38	-0,47	0,27	0,99	-0,98								
Burkina Faso	-0,86	-0,43	0,70	-1,28	1,99	1,16	-0,81	-1,10	0,05	-0,38	-0,21	-0,34	-1,00	0,47								
Côte d'Ivoire	0,08	-0,13	-0,04	0,27	0,84	-0,15	0,35	-0,27	-0,97	0,47	0,29	0,13	0,73	-0,35								
Guinea-Bissau	-0,28	-1,41	-0,38	0,77	0,48	-0,76	2,00	0,19	0,93	-0,09	-0,56	-0,93	0,09	-1,16								
Mali	-0,18	-0,95	0,05	0,00	0,90	1,61	0,65	-0,21	-0,44	0,00	-0,09	-0,19	-0,51	-1,20								
Niger	-0,56	-1,97	-0,96	0,29	1,93	0,95	0,61	-0,11	0,44	-0,28	0,00	-0,84	-0,52	-0,63								
Senegal	-0,33	-1,36	-0,46	-0,65	-0,95	0,06	0,67	1,84	0,69	0,76	-0,95	-0,10	-1,92	-0,20								
Togo	-0,04	1,15	0,18	0,91	0,20	-0,12	-0,03	-1,17	-1,03	1,02	-0,25	1,03	0,92	-0,23								
Gambia																						
Cabo Verde	-0,33	-0,17	-0,42	-0,67	0,08	0,08	0,17	0,08	0,08	0,08	0,42	0,17	0,17									
Ghana	3,90	1,10	0,90	1,70	0,90	1,60	1,60	-0,20	-0,20													
Guinée	0,70	1,20	0,90	0,80	0,20	0,60	0,60	0,70	1,10	0,70	0,60	0,40	0,60									
Nigeria	0,64	0,50	0,78	0,62	0,78	0,77	0,65	0,48	0,55	0,51	0,59	0,82	0,81									
Sierra Leone	1,70	1,88	0,79	0,17	0,45	0,67	0,83	0,87	0,64													



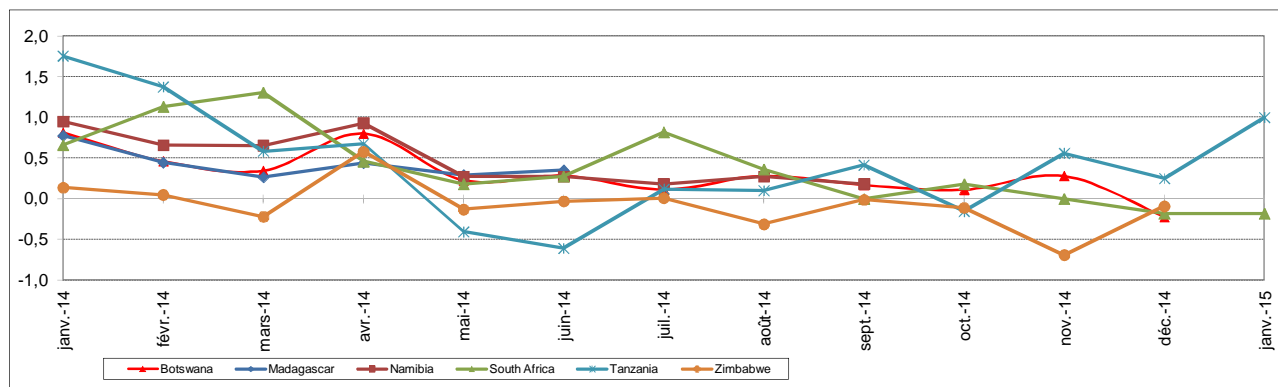
CENTRAL AFRICA SUB-REGION : MONTHLY PERCENTAGE CHANGE IN PRICE INDEXES

	janv-14	févr-14	mars-14	avr-14	mai-14	juin-14	juil-14	août-14	sept-14	oct-14	nov-14	déc-14	janv-15	févr-15	mars-15	avr-15	mai-15	juin-15	juil-15	août-15	sept-15	
Congo	0,11	0,14	0,15	0,09	0,12	0,08	0,06	0,05	0,05	0,06	0,05	0,05	0,04	0,05								



**SOUTHERN AFRICA SUB-REGION : MONTHLY PERCENTAGE CHANGE IN PRICE INDEXES**

	janv-14	févr-14	mars-14	avr-14	mai-14	juin-14	juil-14	août-14	sept-14	oct-14	nov-14	déc-14	janv-15	févr-15	mars-15	avr-15	mai-15	juin-15	juil-15	août-15	sept-15	
Botswana	0,82	0,46	0,35	0,80	0,23	0,28	0,11	0,28	0,17	0,11	0,28	-0,22										
Madagascar	0,78	0,44	0,27	0,44	0,29	0,35																
Mozambique																						
Namibia	0,95	0,66	0,66	0,93	0,28	0,28	0,18	0,27	0,18													
South Africa	0,66	1,13	1,30	0,46	0,18	0,27	0,82	0,36	0,00	0,18	0,00	-0,18	-0,18									
Tanzania	1,76	1,38	0,59	0,68	-0,41	-0,61	0,12	0,10	0,42	-0,15	0,56	0,25	1,00									
Zimbabwe	0,14	0,05	-0,22	0,58	-0,13	-0,03	0,01	-0,31	-0,01	-0,11	-0,69	-0,09										



**EASTERN AFRICA SUB-REGION : MONTHLY PERCENTAGE CHANGE IN PRICE INDEXES**

	janv-14	févr-14	mars-14	avr-14	mai-14	juin-14	juil-14	août-14	sept-14	oct-14	nov-14	déc-14	janv-15	févr-15	mars-15	avr-15	mai-15	juin-15	juil-15	août-15	sept-15	
Burundi	0,26	2,06	-0,92	0,25	0,84	0,10	0,39	1,17	0,19	-0,96	0,58	-0,29	0,00	-0,19								
Ethiopia																						
Kenya	1,08	0,38	0,45	1,08	1,01	0,14																
Mauritius	1,90	1,30	-0,80	0,00	-0,90	0,00	0,00	0,40	-0,70	-0,60	0,00	-0,40	2,40	2,80								
Rwanda	-0,20	-1,20	-0,70	-0,59	0,70	0,50	-0,30	-0,20	-0,49	-0,69	0,79	0,30	0,40									
Seychelles	0,30	-0,30	0,50	0,10	-0,40	0,20	0,20	-0,10	0,00	0,10	-0,50	0,40	1,20									
Uganda	-0,06	0,36	1,15	1,02	-1,04	-0,91	-0,06	1,13	0,33	0,40	-0,37	-0,14	-0,58									

